



CENTRE DE TRI
DES COLLECTES SÉPARATIVES
DE DÉCHETS MÉNAGERS



ALTEM est un centre de tri des collectes séparatives de déchets ménagers mis en service en 1998.

Depuis le 1^{er} janvier 2023, ALTEM trie tous les papiers et emballages ménagers.

Plus de 50 000 tonnes de déchets traités par an.

DES DÉCHETS MÉNAGERS AUX MATIÈRES PREMIÈRES RECYCLÉES

Pour être transformés en matières premières recyclées, les déchets ménagers suivent différentes étapes de tri automatique et manuel.

Ces étapes visent à séparer les papiers, les cartons, les bouteilles et les flacons en plastique, les briques alimentaires, les emballages en acier et en aluminium.

Les matières premières recyclées en vrac ou conditionnées en balles sont expédiées vers des unités de production pour entrer dans la fabrication de nouveaux produits.



1



Collecte des déchets pour acheminement vers le centre

2



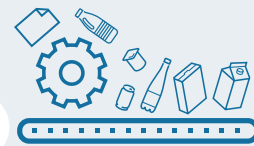
Pesée des déchets à l'entrée du centre

3



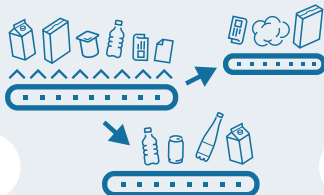
Stockage des collectes séparatives

4



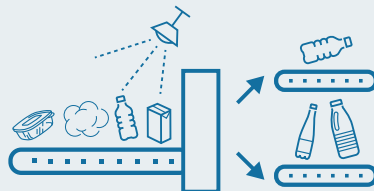
Alimentation de la ligne de tri avec une roue doseuse

9



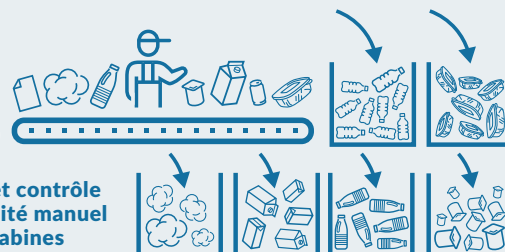
Séparation des corps creux et plats en fonction de leur taille et de leur forme (cribles balistiques)

10

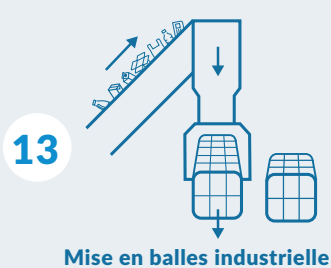
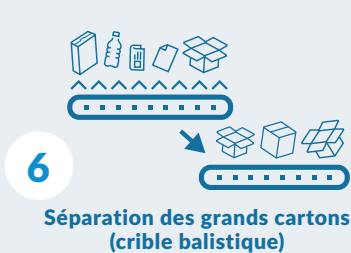
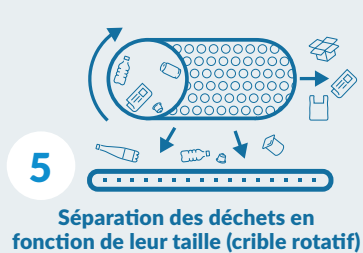


Séparation des emballages plastiques, briques alimentaires, films plastiques résiduels, emballages carton et journaux/magazines (trieurs optiques et robots)

11



Tri et contrôle qualité manuel en cabines





UN CENTRE DE TRI DE HAUTE PERFORMANCE

DES OUTILS DE PRODUCTION



3 hectares
de terrain



10 000 m²
de surface
couverte

Le centre de tri est équipé des dernières innovations technologiques en matière d'automatisation du tri des déchets ménagers.

- 1 crible rotatif (trommel)
- 5 cribles balistiques,
- 11 trieurs optiques
- 2 courants de Foucault
- 3 bandes magnétiques (aimants)
- 1 robot Fast Picker

DES ÉQUIPES QUALIFIÉES

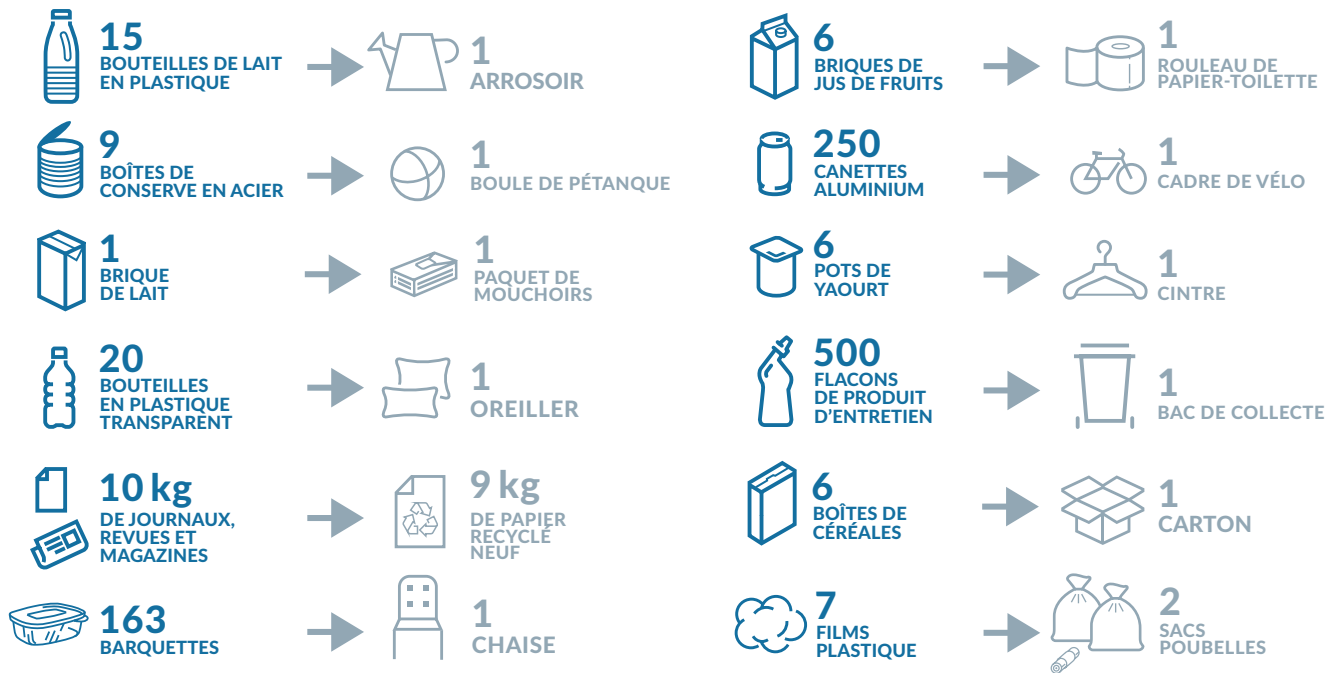
Agents de valorisation, techniciens de maintenance, agents d'entretien, chefs d'équipe, responsables de production, conducteurs d'engins, conducteurs de presse, agent de caractérisation, personnels administratifs... assurent au quotidien le bon fonctionnement du centre de tri.

CONTRÔLE QUALITÉ

ALTEM dispose d'un laboratoire de caractérisation qui permet d'analyser de façon précise les compositions des collectes réceptionnées ainsi que la qualité des matières produites. Plus de 500 échantillons sont analysés chaque année. Le centre est labellisé ISO 9001 et 14001.



RECYCLÉS, NOS DÉCHETS ENTAMENT UNE NOUVELLE VIE !



10 route du Rohrschollen
67100 Strasbourg
Tél. 03 88 79 24 84

www.schroll.fr | Suivez-nous sur   Groupe Schroll

OBJECTIF **ZÉRO** déchet
d'ici 2030 pour
100% ressources