



**NOUVELLE
OFFRE**

**VALORISATION
ÉNERGÉTIQUE
DES DÉCHETS**



www.schroll.fr

Suivez-nous sur   Groupe Schroll



SCHROLL
GROUPE

LE GROUPE SCHROLL VALORISE VOS DÉCHETS AVEC UN OBJECTIF CLAIR : ZÉRO DÉCHET ULTIME POUR 100% RESSOURCES.

L'article L. 541-1 II du code de l'environnement définit la hiérarchisation des modes de traitement des déchets. Le Groupe Schroll vous accompagne dans l'optimisation de la valorisation de vos déchets.



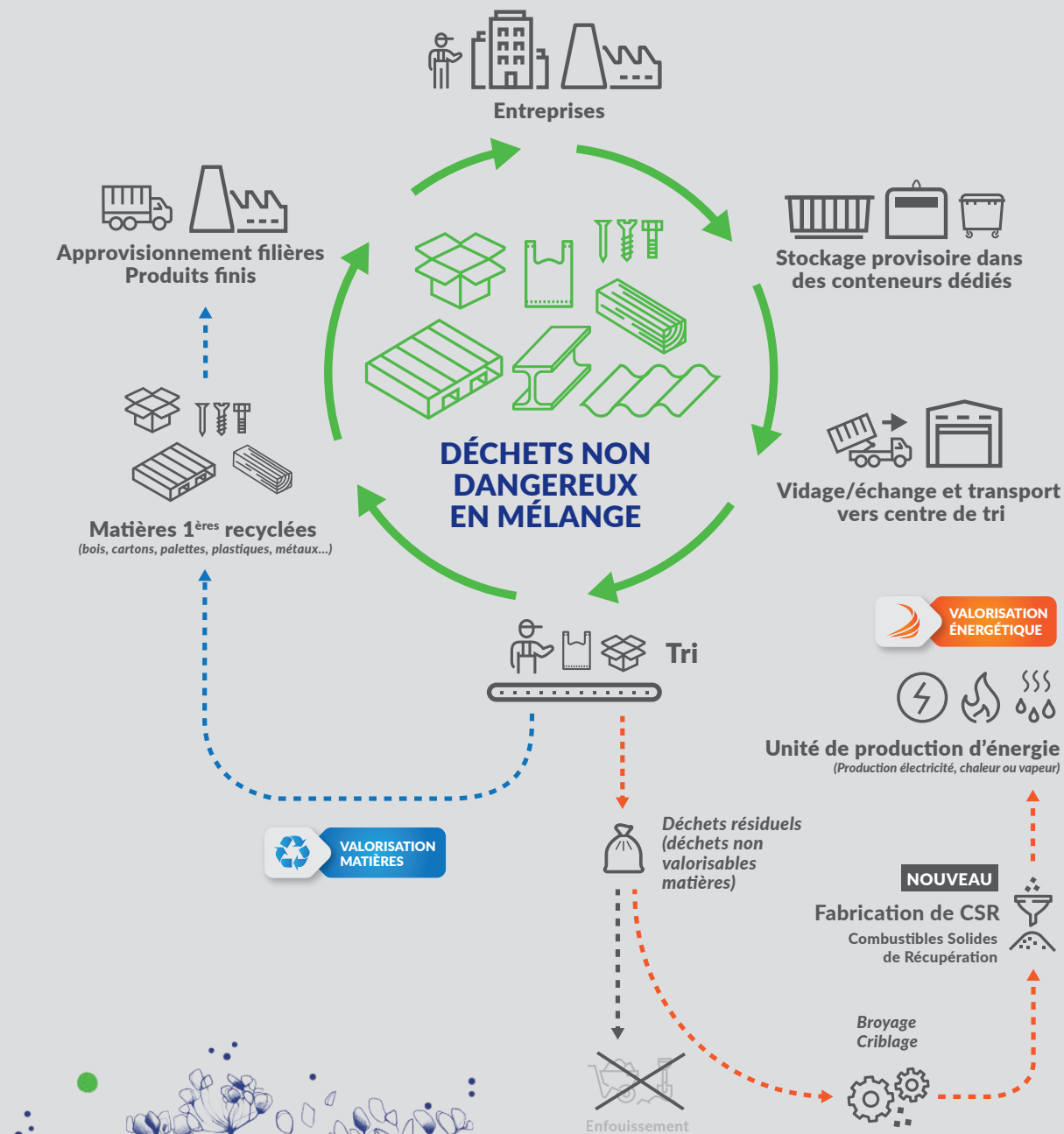
Tout producteur ou détenteur d'un déchet est responsable de ce déchet : c'est-à-dire qu'il est tenu d'en assurer ou d'en faire assurer la gestion. Cette responsabilité s'étend jusqu'à l'élimination totale ou la valorisation finale du déchet.

Qu'est-ce qu'un Combustible Solide de Récupération ?

« Selon les termes de la norme NF-EN-15359, les combustibles solides de récupération sont des combustibles solides préparés (soit traités, homogénéisés et améliorés pour atteindre une qualité pouvant faire l'objet d'échanges commerciaux entre les producteurs et les utilisateurs) à partir de déchets non dangereux, utilisés pour la valorisation énergétique dans des usines d'incinération ou de co-incinération, et conformes aux exigences de classification et de spécification de l'EN-15359 ».

Définition ADEME

NOUVELLE OFFRE VALORISATION ÉNERGÉTIQUE DES DÉCHETS



Le Groupe Schroll propose en Alsace, Lorraine et Territoire de Belfort, une alternative innovante à l'enfouissement, grâce à la valorisation énergétique des déchets résiduels.

Qu'est-ce que les déchets résiduels ?

Il s'agit de déchets qui ne peuvent, après tri, rejoindre les circuits de valorisation par réemploi, valorisation matières ou valorisation biologique.

Qu'est-ce que la valorisation énergétique des déchets ?

C'est la transformation de déchets en combustibles et en énergie.

Pour valoriser les déchets résiduels, le Groupe Schroll, via sa filiale B+S Recyclage, fabrique des Combustibles Solides de Récupération (CSR).

Ces CSR alimentent des unités de production d'énergie. Le premier client est l'usine B+T Énergie de Chalampé dont le but est de fournir l'industriel Alsachimie en énergie.

En 2021, l'usine Alsachimie à Chalampé est principalement alimentée par du gaz, une énergie fossile. À terme, 1/3 de ses besoins en énergie seront couverts grâce à ce nouveau combustible, fabriqué à partir de déchets préparés.

La valorisation énergétique des déchets résiduels permet de contribuer à **limiter l'utilisation des énergies fossiles**.

Devenons acteur de la préservation de nos ressources non renouvelables !

- Le Groupe Schroll s'engage pour la préservation de la biodiversité et met à l'honneur dans ses illustrations des espèces du Ried alsacien : les stellaires des marais, le sélin douteux et le papillon cuivré de la bistorte.

La 1^{ère} installation CSR du Grand Est !

Les groupes indépendants et familiaux B+T (groupe allemand) et Schroll associent leurs compétences respectives dans la valorisation énergétique, la collecte, le traitement et le recyclage des déchets grâce à leur société commune : B+S Recyclage, spécialisée dans la fabrication de CSR.

C'est ainsi **100 000 tonnes de CSR** qui seront produites chaque année !

POINT RÉGLEMENTAIRE

Loi de transition énergétique

La loi de transition énergétique pour la croissance verte du 17 août 2015 vise à permettre à la France de contribuer plus efficacement à la lutte contre le dérèglement climatique et de renforcer son indépendance énergétique, tout en garantissant un accès à l'énergie à des coûts compétitifs.

Un volet dédié aux déchets fixe également des objectifs clairs pour la France :

Réduire de 30% en 2020, puis 50% en 2025,

par rapport à 2010, les quantités de déchets non dangereux et non inertes des ménages et des entreprises, admis dans les installations de stockage.

Réduire la consommation d'énergie primaire fossile de 30% en 2030

par rapport à 2012.

Multiplier par 5 la quantité de chaleur ou de froid renouvelable et de récupération

livrée par les réseaux de chaleur et de froid en 2030.

Le PRPGD

Prévu comme un volet du Schéma Régional d'Aménagement, de Développement Durable et d'Égalité des Territoires (SRADDET), le Plan Régional de Prévention et de Gestion des Déchets (PRPGD) relève d'une nouvelle compétence de la Région Grand Est et a été élaboré en concertation avec les acteurs concernés, membres de la Commission consultative d'élaboration et de suivi (CCES).

Le PRPGD comprend :

- un état des lieux de la prévention et de la gestion des déchets,
- une prospective à terme de six ans et de douze ans,
- des objectifs en matière de prévention, de recyclage et de valorisation des déchets,
- une planification de la prévention et de la gestion des déchets à terme de six ans et de douze ans,
- un Plan Régional d'Actions en faveur de l'Économie Circulaire (PRAEC).

La MRAe (Mission Régionales d'Autorité environnementale) a rendu un avis très favorable sur l'EPCC de Chalampé :

« L'Autorité environnementale se félicite de l'impact positif du projet qui permet la valorisation thermique d'une quantité significative de déchets qui serait aujourd'hui non valorisée car pour partie enfouie et qui participe de la mise en œuvre du futur Plan Régional de Prévention et de Gestion des Déchets Grand Est. »

CITRAVAL BETTING

23 rue des Genêts
57800 Betting
Tél : 03 87 04 15 89

CITRAVAL BOIS-DE-HAYE

ZA Parc de Haye
Allée des Fresnes
plateforme N261
54840 Bois de Haye
Tél : 03 83 64 62 94

CITRAVAL CHAVELOT

Rue Nicolas Barry
88150 Chavelot
Tél : 03 29 29 81 86

CITRAVAL ROMBAS

Chemin de Ramonville
57120 Rombas
Tél : 03 87 67 84 08

CITRAVAL SARRALTROFF

RD43 route de Sarreguemines
57400 Sarraltroff
Tél : 03 67 07 95 65

SCHROLL COLMAR

26 rue Édouard Branly
68000 Colmar
Tél : 03 89 41 52 40

SCHROLL HAGUENAU

51 rue de la Ferme Claus
67500 Haguenau
Tél : 03 67 07 95 63

SCHROLL MOLSHEIM

44 route Industrielle
de la Hardt
67120 Molsheim
Tél : 03 67 07 99 19

SCHROLL PFASTATT

2A rue des Imprimés
CS 40068
68120 Pfastatt
Tél : 03 89 57 15 93

SCHROLL STRASBOURG

6 rue de Cherbourg
BP 23
67026 Strasbourg
Tél : 03 88 40 58 40

www.schroll.fr

Suivez-nous sur   Groupe Schroll



SCHROLL
GROUPE