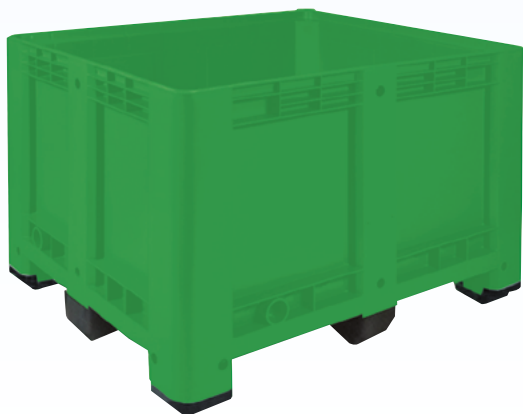
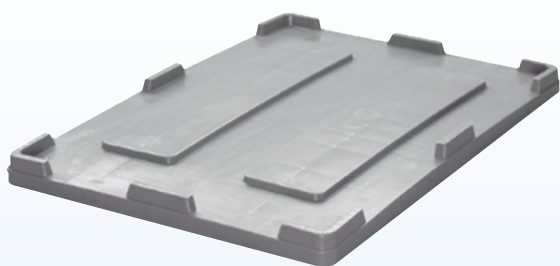


LES MATÉRIELS

Caisse palette étanche - spécial biodéchets



3 semelles renforcées



Couvercle adapté



■ Données techniques

Capacité	610 l
Portée unitaire	510 kg
Dimensions	1200 mm L x 1000 mm l x 780 mm H
Dimensions intérieures	1110 mm L x 910 mm l x 605 mm H
Matière	PEHD Vert
Version	Fond et parois pleins étanches 3 traverses pour le renversement
Poids	42 kg
Nombre de pièces empilables	8
Enlèvement par camion hayon	

