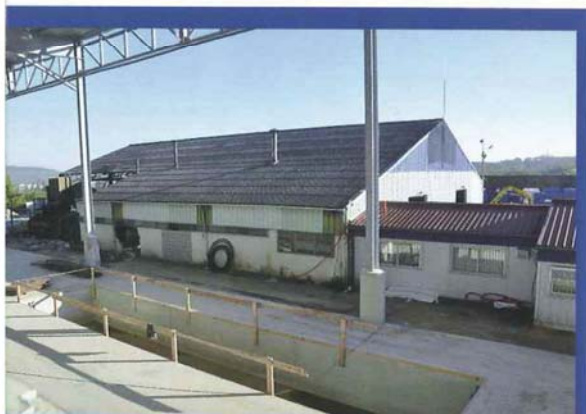


CITRAVAL



Un développement bénéfique pour l'environnement et pour l'emploi

Citraval est présent depuis 2000 à Rombas. Située chemin de Ramonville et surplombant le rond point des drapeaux en bordure du CD 181, CITRAVAL a entamé il y a plusieurs mois des travaux d'agrandissement de son site et de ses installations. C'est l'occasion de donner un coup de projecteur sur cette entreprise en plein développement.



Citraval est une entreprise de recyclage appartenant au groupe SCHROLL.

Cette entreprise familiale a été créée en 1892 par Louis Fernand Schroll qui sillonne l'Alsace pour récupérer papiers et cartons auprès des relieurs et des imprimeurs. Ces déchets sont ensuite livrés à la fabrique de cartons allemande Koehler pour être utilisés comme matières premières. Chargée de cartons neufs au retour, l'entreprise Schroll fournit les relieurs et imprimeurs de Strasbourg.

Ainsi, dès la fin du 19^e siècle, Le circuit du recyclage est bouclé : collecte, tri, conditionnement, approvisionnement, fabrication et distribution. Au fil des décennies, le groupe a grandi et aujourd'hui, sous la direction de Pascal et Vincent Schroll, il compte 380 salariés travaillant dans 14 établissements spécialisés dans l'Est de la France (Alsace, Lorraine) et un site en Allemagne. Le groupe Schroll c'est également 56 millions d'euros de chiffre d'affaires pour 507 000 tonnes de déchets traités.

Citraval est un des éléments clés du Groupe Schroll et le site de Rombas en est le siège social.

Une autre unité de tri et de recyclage est exploitée par Citraval à Betting les Saint Avold.

Dirigée par Marie-Christine Thiery, avec l'appui de Patrick Bauer, chef d'exploitation, le site rombasien occupait jusqu'alors les bâtiments d'une ancienne entreprise de carrosserie.

Le développement rapide du marché du recyclage, le développement de sa clientèle et des tonnages traités ont conduit Citraval à développer son site sur près de 15000 mètres carré en construisant une structure de 3500 mètres carrés spécialement consacrée au tri ainsi qu'un nouveau bâtiment administratif.



S'agissant de bâtiments neufs et spécialisés, l'activité de tri et de recyclage de Citraval n'entraînera aucune nuisance sonore. De même, le traitement de certains containers qui s'effectuait jusqu'à présent à ciel ouvert, entraînant parfois, avec le vent des papiers ou sacs plastiques en dehors du site, sera dorénavant effectué à couvert, garantissant une propreté absolue pour les zones alentours.

Les investissements réalisés à Rombas se montent à 2 450 000 euros.

Citraval considère que le recyclage est plus qu'un marché, mais un comportement responsable et citoyen, voilà pourquoi l'entreprise se doit de donner l'exemple et être irréprochable sur le respect de l'environnement. Elle est non seulement membre de la fédération nationale du recyclage mais développe également en partenariat avec ses clients le programme (E)co2 qui compense le CO2 émis pendant le transport des déchets vers les sites de retraitement par le versement d'une somme permettant de replanter, en association avec Cœur de Forêt et l'ONF, des arbres qui vont capter le CO2.

Mais pour en revenir au site rombasien de Citraval, outre les bienfaits environnementaux et économiques d'une montée en puissance du centre d'exploitation, des retombées très positives en matière d'emploi sont également attendues. En effet, 30 personnes travaillent actuellement pour la société Citraval en Moselle, dont 16 sur le site de Rombas et après le démarrage des nouvelles installations, fin 2010 des nouvelles embauches sont prévues.

A moyen terme, 24 nouvelles personnes devraient avoir intégré Citraval, portant l'effectif total à 52 personnes.

